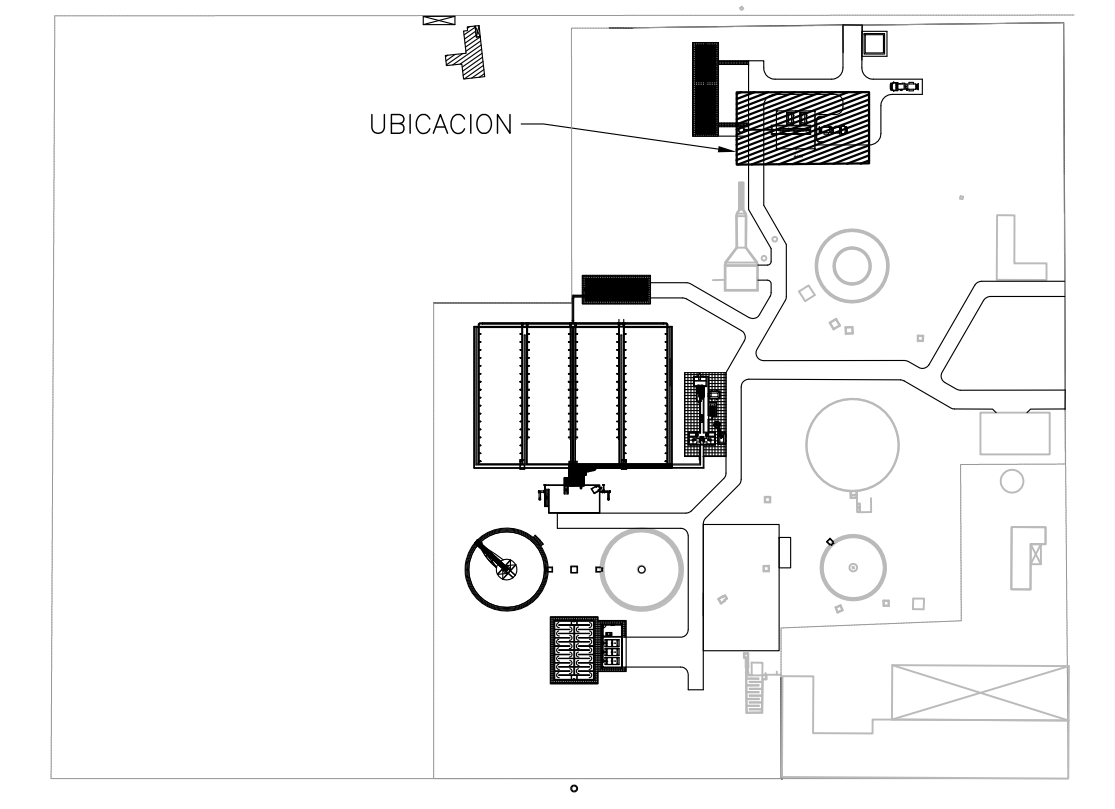
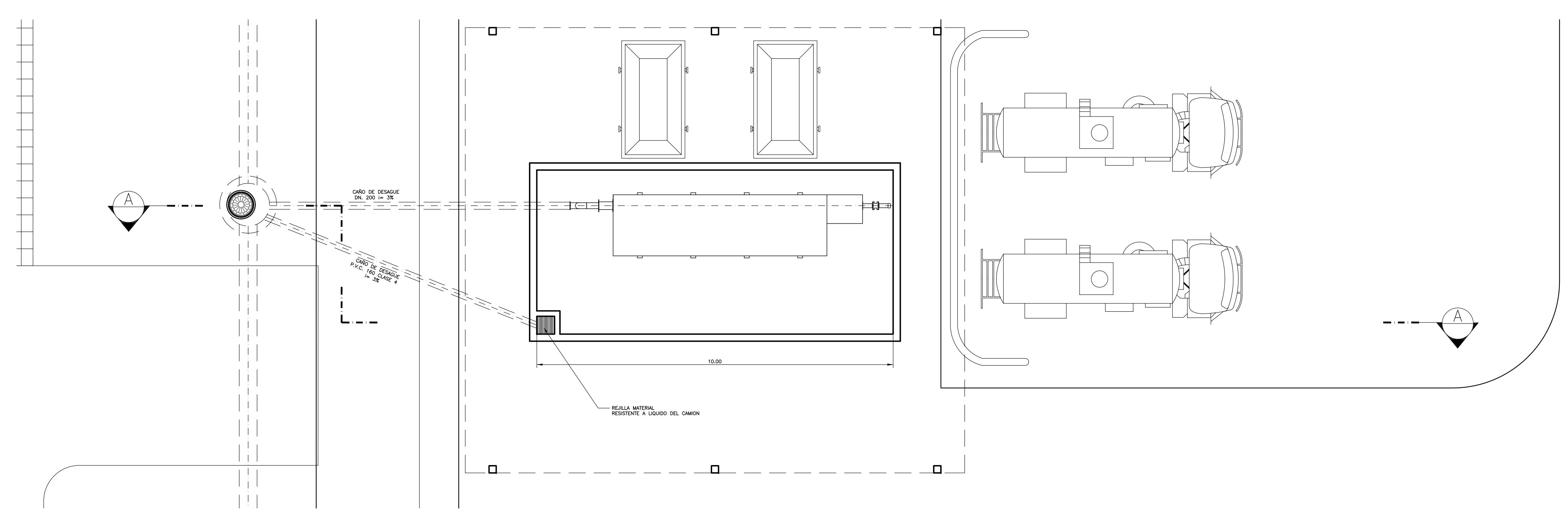


CORTE A-A



IMPLANTACION GENERAL

- NOTAS:**
- 1.- NPT: NIVEL DE PRSO TERMINADO
NL: NIVEL LIQUIDO
NTN: NIVEL TERRENO NATURAL
NF: COTA DE FONDO
NFT: COTA DE FONDO TERMINADO
 - 2.- TODAS LAS DIMENSIONES SON INDICATIVAS, EL CONTRATISTA DEBERÁ DEFINIRLAS EN EL PROYECTO EJECUTIVO.
 - 3.- TODOS LOS ESPESORES DE LAS ESTRUCTURAS Y LAS CARACTERÍSTICAS DE LAS FUNDACIONES SON ESTIMADAS. EL CONTRATISTA DEBERÁ REALIZAR LOS CÁLCULOS ESTRUCTURALES CORRESPONDIENTES PARA DEFINIR LOS MISMOS.
 - 4.- LOS EQUIPAMIENTOS QUE FIGURAN EN LOS PLANOS SON INDICATIVOS, EL CONTRATISTA DEBERÁ DEFINIRLOS EN EL PROYECTO EJECUTIVO, DE ACUERDO A LOS DATOS GARANTIZADOS PRESENTADOS EN SU OFERTA.

Ministerio del Interior,
Obras Públicas y Vivienda
Presidencia de la Nación

ENCHSA ENTE NACIONAL DE OBRAS HIDRICAS DE SANEAMIENTO

Buenos Aires
Provincia

Municipalidad de
SALADILLO
Provincia de Buenos Aires

Obras: AMPLIACIÓN DE PLANTA DE TRATAMIENTO DE EFLUENTES CLOACALES Localidad de Saladillo	Tipo de plano: LICITACION	Revisión: GERENCIA TECNICA ENCHSA
	Escala: 1:75	Archivo: SA-PD-21.dwg
Plano de: LOCAL PARA CAMIONES ATMOSFERICOS PLANTA Y CORTE	Fecha: JUNIO 2019	Plano N°: SA-PD-21